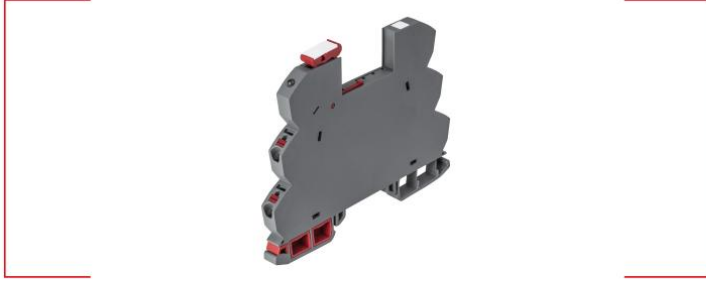


Teknik Veriler // **INS250-P-BAGY**

Push-In Teknolojisi

PTR HARTMANN

A Phoenix Mecano Company

**Öne Çıkanlar**

Kompakt tasarım

Push-In Bağlantısı

6,2 mm genişlik ve 5 kabloya kadar bağlantı

Jumper Bağlantı Noktası

Lehimsiz PCB Teması

Küçük Röleler gibi Değerlendirilebilir Bileşenler için Konektör

Tel boyutlarıSağ lam 0,25 mm² - 2,5 mm²telli 0,25 mm² - 2,5 mm²yüksek ile telli 0,25 mm² - 1,5 mm²**Boyutlar**

soyulmuş uzunluk 8,0 mm

Malzemeler

Lehim sekmesi Bakır alaşımı

Kelepçe yayı Paslanmaz çelik

İzolasyon malzemesi

Malzeme PA 6.6

yanıcı lüksünlü fi UL 94 V-0

Sıcaklıklar

Çalışma sıcaklığı -30 °C - 105 °C

Gövde Renkleri BAZALT GRİ , RAL 7012 MAVİ GRİ , benzer RAL 7031

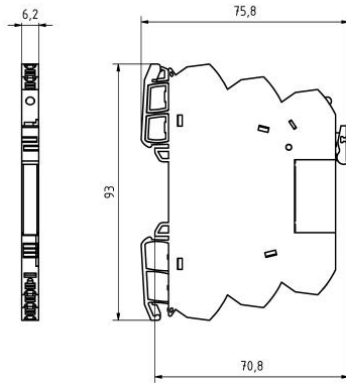
Teknik Veriler // INS250-P-BAGY

Push-In Teknolojisi

PTR HARTMANN

A Phoenix Mecano Company

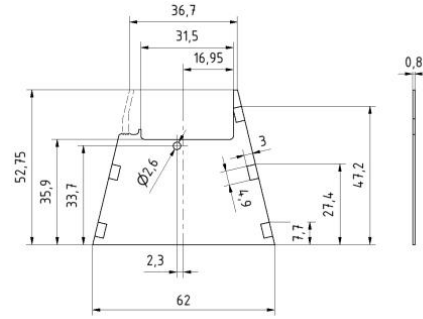
Teknik çizim



PCB Verileri

PCB üzerindeki bileşenlerin yükseklikleri

3,2 (3,6) mm



Sürümler



INS250-P-baGY-0100

OT1'li INS250-P-baGY (ÜstüAç ma 1)

Teknik Veriler // **INS250-P-BAGY**

Push-In Teknolojisi

PTR HARTMANN

A Phoenix Mecano Company

Aksesuarlar



Kör Tapa PI Sİ YAH



Tulum

BRI/2-6.2-BEYAZ (2/4/8/16 Kutuplar için mevcuttur)



DIN-Ray-Kodlama

DRC250/260-KIRMIZI



DIN-Ray-Kodlama

DRC250/260-MAVİ GRİ



İ tici Kolu EL250-Sİ YAH



İ tici Kolu EL250-RED



Etiketleme Sistemi 6x12



Etiketleme Sistemi 5x5



LED Prizma PR23.5

Elektriksel veri*

Aşırı gerilim kategorisi	III	III	II
Kirlilik derecesi	3	2	2
Anma darbe gerilimi	4.0 kV	4.0 kV	4.0 kV
Anma gerilimi	250 V	320V	630V
Anma akımı	6 bir	6 bir	6 bir

* EN 60664-1'e benzer veriler. Değerler, gömme montajlı cihazlar için geçerlidir.