

**Technische Daten // Serie 1021/GT**

Gewinde-Federkontakt 100 mil / 2.54 mm für Tiefenabfrage

**HIGHLIGHTS**

Federkontakt für die Kabelbaumprüfung

Tastkopfgeometrie für Tiefenabfrage

Schraubbar durch Gewindeausführung - Sicherung gegen Herauswandern des Federkontaktes aus der Hülse

Vereinfachte Verschraubung

**MECHANISCHE DATEN**

Rastermaß	2.54 mm/100 mil
Temperaturbereich	-30 °C - +120 °C
Maximaler Hub	5.00 mm
Arbeitshub	4.00 mm
Federvorspannung	0.30/ 0.40/ 0.50/ 0.70/ 0.70/ 1.00/ 1.00 N
Federkraft bei Arbeitshub	0.70/ 1.00/ 1.50/ 2.25/ 2.50/ 3.00/ 5.00 N

**ELEKTRISCHE WERTE**

Max. Strombelastung	5.0...8.0 A
Typischer Durchgangswiderstand	<= 25 mOhm

**WERKSTOFFE**

Gehäuse	Messing, vergoldet
Feder	Federstahl, Edelstahl, vergoldet
Kolben	Stahl, vergoldet
Hülse	Messing, vergoldet
Litze AWG 20 (Schwarz)	Kupfer, verzinkt, isoliert

**EMPF. BOHRER - DURCHMESSER**

HP 2361.1 (Trolitax)	2.00 mm
HGW 2372 (Hartglasgewebe)	2.03 mm

**HOCHTEMPERATURANWENDUNGEN**

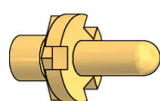
Temperaturbereich	-40 °C - +250 °C
Federvorspannung	0.50/ 0.70/ 1.00 N
Federkraft bei Arbeitshub (Bestellindex E)	1.50/ 2.25/ 3.00 N

**VERFÜGBARE SCHRAUBWERKZEUGE**

Artikelbezeichnung	max. Kopfdurchmesser	max. Tellerdurchmesser
WFSB 1021/GT-1	0.0...1.5	2.1...2.7
WFSB 1021/GT-2	1.6...2.2	2.8...3.9

**Technische Daten // Serie 1021/GT**

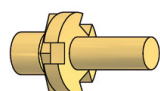
Gewinde-Federkontakt 100 mil / 2.54 mm für Tiefenabfrage

**TASTKOPFFORM - DURCHMESSER - OBERFLÄCHE**

D17xx

Au

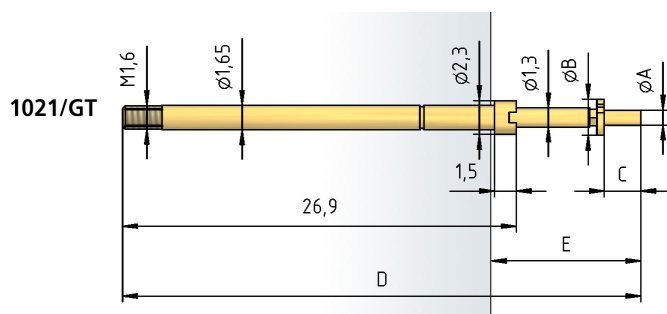
Tastkopf- form	Kopf-Ø [mm] A	Teller-Ø [mm] B	Kopflänge [mm] C	Gesamt- länge [mm] D	Einbaumaß [mm] E	Schraub- werkzeug
D1703	0.50	2.10	1.90	34.80	9.40	WFSB 1021/GT-1
D1707	1.00	2.50	2.60	35.50	10.10	WFSB 1021/GT-1
D1710	0.80	2.50	4.60	37.50	12.10	WFSB 1021/GT-1
D1714	0.80	2.50	4.00	36.90	11.50	WFSB 1021/GT-1
D1715	0.80	2.30	3.20	36.10	10.70	WFSB 1021/GT-1
D1722	0.65	2.10	3.00	35.90	10.50	WFSB 1021/GT-1
D1725	0.65	2.10	3.60	36.50	11.10	WFSB 1021/GT-1
D1727	0.80	2.10	4.00	36.90	11.50	WFSB 1021/GT-1
D1728	1.00	2.30	2.60	35.50	10.10	WFSB 1021/GT-1
D1745	0.55	2.10	3.00	35.90	10.50	WFSB 1021/GT-1
D1765	0.80	2.80	5.30	38.20	12.80	WFSB 1021/GT-1
D1770	0.65	2.10	2.50	35.40	10.00	WFSB 1021/GT-1



F17xx

Au

Tastkopf- form	Kopf-Ø [mm] A	Teller-Ø [mm] B	Kopflänge [mm] C	Gesamt- länge [mm] D	Einbaumaß [mm] E	Schraub- werkzeug
F1708	1.00	2.30	3.30	36.20	10.80	WFSB 1021/GT-1
F1709	1.00	2.50	3.50	36.40	11.00	WFSB 1021/GT-1
F1716	1.50	3.00	2.50	35.40	10.00	WFSB 1021/GT-2
F1723	1.50	2.30	3.30	36.20	10.80	WFSB 1021/GT-2
F1760	1.00	2.10	2.50	35.40	10.00	WFSB 1021/GT-2
F1766	0.70	2.10	2.00	34.90	9.50	WFSB 1021/GT-2
F1767	0.80	2.10	3.20	36.10	10.70	WFSB 1021/GT-2
F1768	1.00	2.50	1.80	34.70	9.30	WFSB 1021/GT-2
F1769	0.80	2.50	2.50	35.40	10.00	WFSB 1021/GT-2

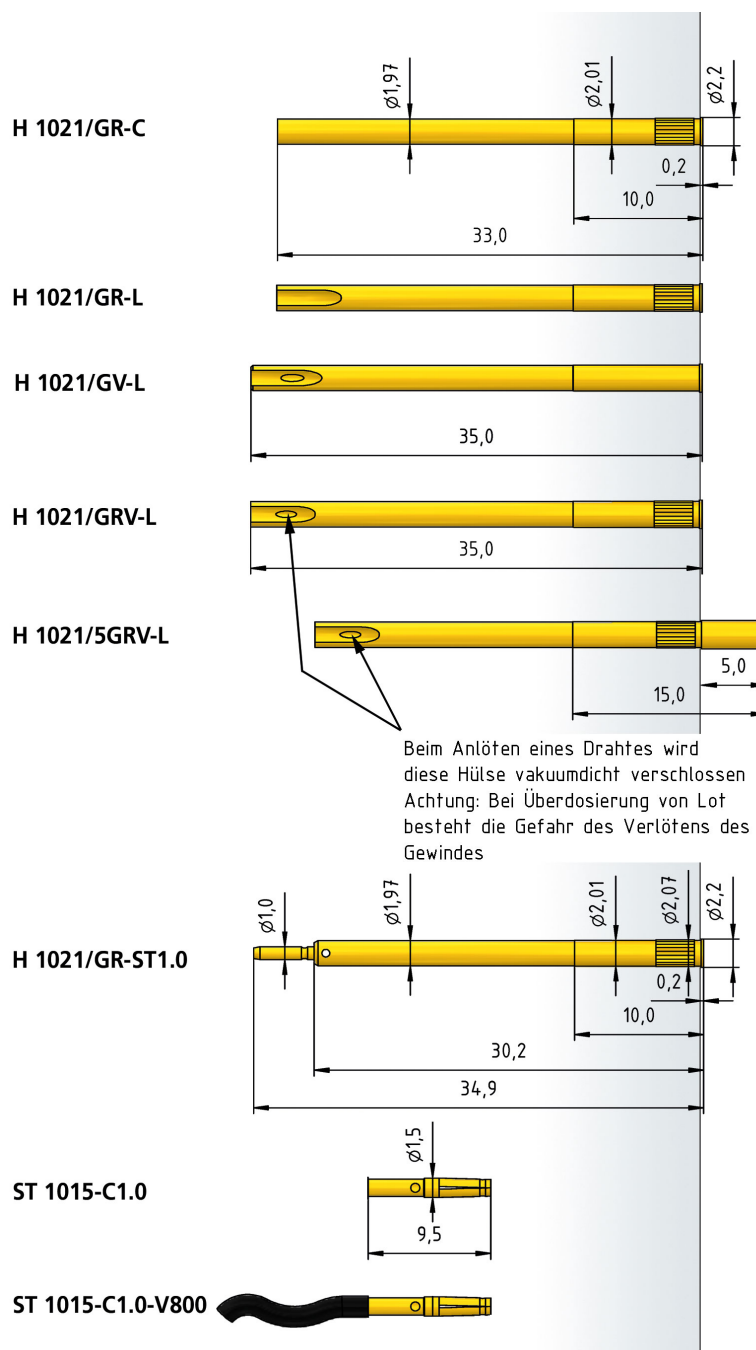




# Technische Daten // Serie 1021/GT

Gewinde-Federkontakt 100 mil / 2.54 mm für Tiefenabfrage

## Hülsen 1021/GT



### BESTELLBEISPIEL

1021/ GT - D1707 - 3.0 N E - Au - 2.5

1	2	3	4	5	6	7
---	---	---	---	---	---	---

- 1. Serie 2. Gewindeausführung 3. Kopfform
- 4. Federkraft 5. Hochtemperatur 6. Tastkopfveredelung
- 7. Kopfdurchmesser