

**Technische Daten // Serie 1060/G**

Gewinde-Federkontakt 160 mil / 4.0 mm für Tiefenabfrage

HIGHLIGHTS

Federkontakt für die Kabelbaumprüfung

Tastkopfgeometrie für Tiefenabfrage

Schraubbar durch Gewindeausführung - Sicherung gegen Herauswandern des Federkontaktes aus der Hülse

Sehr robust

MECHANISCHE DATEN

Rastermaß	4.00 mm/160 mil
Temperaturbereich	-30 °C - +120 °C
Maximaler Hub	5.50 mm
Arbeitshub	4.40 mm
Federvorspannung	0.20/ 0.20/ 0.40/ 0.50/ 0.80/ 0.70 N
Federkraft bei Arbeitshub	0.40/ 0.60/ 1.50/ 2.25/ 3.00/ 5.00 N

ELEKTRISCHE WERTE

Max. Strombelastung	5.0...8.0 A
Typischer Durchgangswiderstand	<= 30 mOhm

WERKSTOFFE

Gehäuse	Messing, vergoldet
Feder	Federstahl, Edelstahl, vergoldet
Kolben	Stahl
Hülse	Messing, vergoldet
Litze AWG 20 (Schwarz)	Kupfer, verzinkt, isoliert

EMPF. BOHRER - DURCHMESSER

HP 2361.1 (Trolitax)	3.00 mm
HGW 2372 (Hartglasgewebe)	3.01 mm

HOCHTEMPERATURANWENDUNGEN

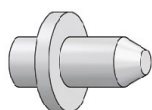
Temperaturbereich	-40 °C - +250 °C
Federvorspannung	0.40/ 0.40/ 0.80 N
Federkraft bei Arbeitshub (Bestellindex E)	1.50/ 2.25/ 3.00 N

VERFÜGBARE SCHRAUBWERKZEUGE

Artikelbezeichnung	max. Kopfdurchmesser	max. Tellerdurchmesser
WFSB 1060/G-4.0-3.0	3.0	3.5
WFSB 1060/G-5.0-4.0-Z	4.0	4.0
WFSB 1060/G-6.0-5.0-Z	5.0	5.0
WFSB 1060/G-4.0-2.3-SW	1.0	5.0

**Technische Daten // Serie 1060/G**

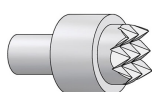
Gewinde-Federkontakt 160 mil / 4.0 mm für Tiefenabfrage

TASTKOPFFORM - DURCHMESSER - OBERFLÄCHE

BAx

Ni

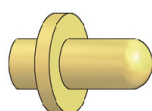
Tastkopf- form	Kopf-Ø [mm] A	Teller-Ø [mm] B	Kopflänge [mm] C	Gesamt- länge [mm] D	Einbaumaß [mm] E	Schraub- werkzeug
BA2	1.80	4.00	3.00	29.00	11.20	WFSB 1060/G-5.0-4.0-Z
BA3	1.80	4.00	2.50	29.00	11.20	WFSB 1060/G-5.0-4.0-Z
BA5	1.80	4.00	2.50	28.50	10.70	WFSB 1060/G-5.0-4.0-Z
BA7	1.80	4.00	2.10	29.00	11.20	WFSB 1060/G-5.0-4.0-Z
BA71	1.80	4.00	2.10	29.00	11.20	WFSB 1060/G-5.0-4.0-Z



C42

4.00 Ni

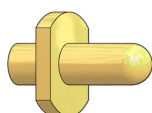
Tastkopf- form	Kopf-Ø [mm] A	Teller-Ø [mm] B	Kopflänge [mm] C	Gesamt- länge [mm] D	Einbaumaß [mm] E	Schraub- werkzeug
C42	4.00	5.00 mm	1.00	28.50	10.70	WFSB 1060/G-6.0-5.0-Z



D1xxx

Au

Tastkopf- form	Kopf-Ø [mm] A	Teller-Ø [mm] B	Kopflänge [mm] C	Gesamt- länge [mm] D	Einbaumaß [mm] E	Schraub- werkzeug
D1001	1.40	3.50	2.40	28.90	11.10	WFSB 1060/G-4.0-3.0
D1002	1.40	3.50	4.00	30.50	12.70	WFSB 1060/G-4.0-3.0
D1003	1.40	3.50	3.30	29.80	12.00	WFSB 1060/G-4.0-3.0
D1004	1.00	3.50	4.00	30.50	12.70	WFSB 1060/G-4.0-3.0
D1013	1.00	3.50	2.80	29.30	11.50	WFSB 1060/G-4.0-3.0



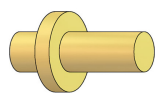
Dx9xx

Au

Tastkopf- form	Kopf-Ø [mm] A	Teller-Ø [mm] B	Kopflänge [mm] C	Gesamt- länge [mm] D	Einbaumaß [mm] E	Schraub- werkzeug
D1904	1.00	3.50	4.00	30.50	12.70	WFSB 1060/G-4.0-2.3-SW

**Technische Daten // Serie 1060/G**

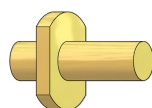
Gewinde-Federkontakt 160 mil / 4.0 mm für Tiefenabfrage



F1xxx

Au

Tastkopf- form	Kopf-Ø [mm] A	Teller-Ø [mm] B	Kopflänge [mm] C	Gesamt- länge [mm] D	Einbaumaß [mm] E	Schraub- werkzeug
F11	1.30	4.70	7.00	33.50	15.70	WFSB 1060/G-6.0-5.0-Z
F12	1.30	4.70	5.00	33.50	15.70	WFSB 1060/G-6.0-5.0-Z
F13	1.30	4.70	2.00	30.50	12.70	WFSB 1060/G-6.0-5.0-Z
F14	2.60	4.00	1.80	29.00	11.20	WFSB 1060/G-5.0-4.0-Z
F33	2.00	4.00	2.50	36.00	18.20	WFSB 1060/G-5.0-4.0-Z
F40	1.50	4.00	2.65	28.50	10.70	WFSB 1060/G-5.0-4.0-Z
F41	4.00	4.70	2.00	28.50	10.70	WFSB 1060/G-6.0-5.0-Z
F1007	1.30	4.70	5.30	31.80	14.00	WFSB 1060/G-6.0-5.0-Z
F1008	1.40	3.50	2.00	28.50	10.70	WFSB 1060/G-5.0-4.0-Z
F1009	4.00	5.00	2.00	28.50	10.70	WFSB 1060/G-6.0-5.0-Z
F1010	1.40	3.50	1.70	28.20	10.40	WFSB 1060/G-5.0-4.0-Z
F1011	2.30	3.50	2.00	28.50	10.70	WFSB 1060/G-5.0-4.0-Z
F1012	1.40	3.50	3.00	29.50	11.70	WFSB 1060/G-5.0-4.0-Z
F1015	2.30	3.50	1.80	28.30	10.50	WFSB 1060/G-5.0-4.0-Z
F1016	1.30	4.70	3.60	30.10	12.30	WFSB 1060/G-6.0-5.0-Z
F1017	1.30	4.70	2.70	29.20	11.40	WFSB 1060/G-6.0-5.0-Z
F1018	1.80	4.50	1.50	28.00	10.20	WFSB 1060/G-6.0-5.0-Z



Fx9xx

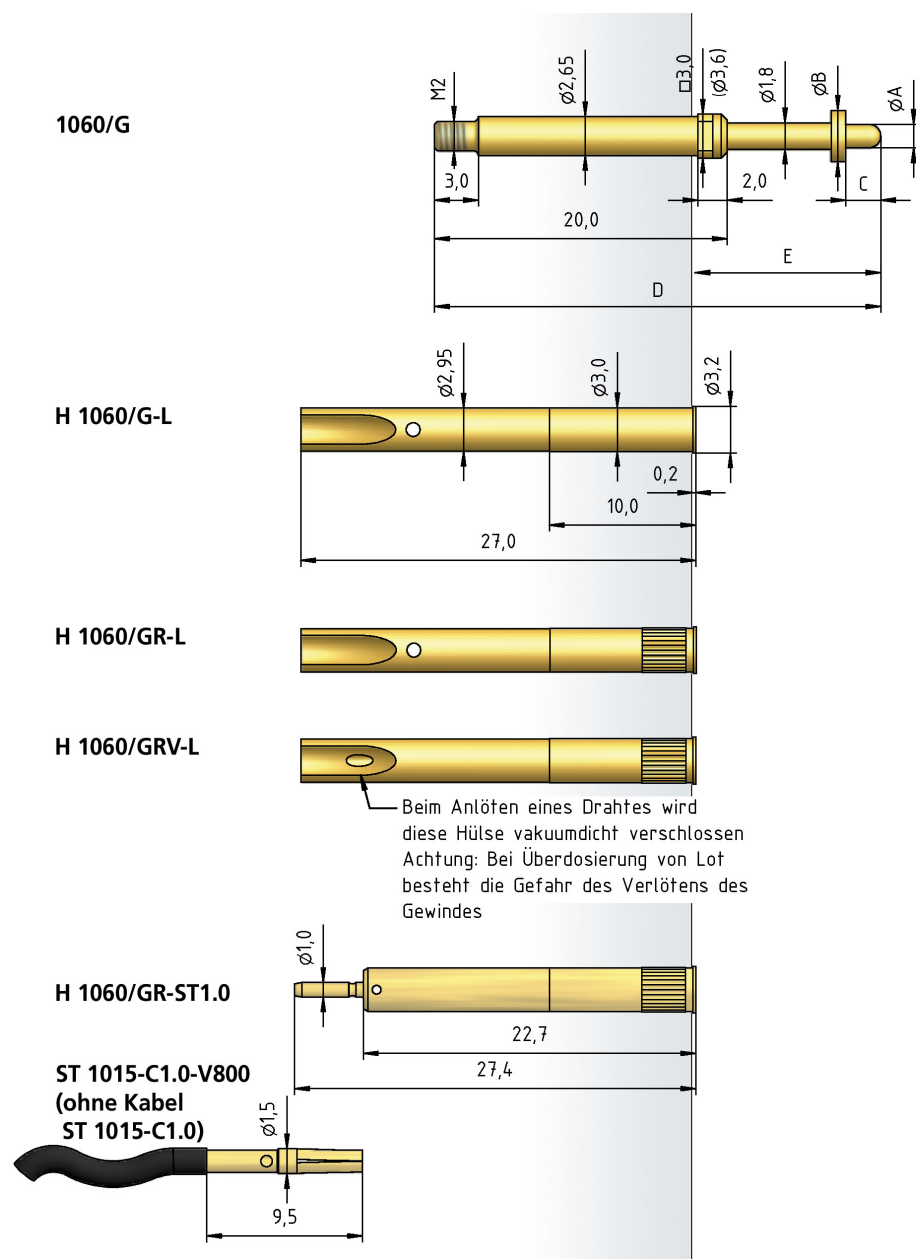
Au

Tastkopf- form	Kopf-Ø [mm] A	Teller-Ø [mm] B	Kopflänge [mm] C	Gesamt- länge [mm] D	Einbaumaß [mm] E	Schraub- werkzeug
F1907	1.30	4.70	5.30	31.80	14.00	WFSB 1060/G-4.0-2.3
F1909	4.00	5.00	2.00	28.50	10.70	WFSB 1060/G-4.0-2.3
F1916	1.30	4.70	3.60	30.10	12.30	WFSB 1060/G-4.0-2.3
F1917	1.30	4.70	2.70	29.20	11.40	WFSB 1060/G-4.0-2.3
F1918	1.80	4.50	1.50	28.00	10.20	WFSB 1060/G-4.0-2.3



Technische Daten // Serie 1060/G

Gewinde-Federkontakt 160 mil / 4.0 mm für Tiefenabfrage



BESTELLBEISPIEL

1060/ G - D1013 - 1.5 N - Au - 1.00

1 2 3 4 5 6

- 1. Serie 2. Gewindeausführung 3. Kopfform
- 4. Federkraft 5. Tastkopfveredelung 6. Kopfdurchmesser