

Schalt-Federkontakt mit Schnellwechsellsystem 138 mil / 3.5 mm - Schalhub 1.7 mm

HIGHLIGHTS

Schalt-Federkontakt für die Kabelbaumprüfung und Bauteilabfrage

Schnellwechsellsystem (verdrahtungsfreies Auswechseln)

Ausführung für große Tastkopfdurchmesser

variable Einbauhöhe

Schalhub 1.7 mm

Langer Hub

Hohe Löttemperatur bis 300°C

MECHANISCHE DATEN

Rastermaß	3.50 mm/138 mil
Temperaturbereich	-30 °C - +120 °C
Maximaler Hub	11.00 mm
Arbeitshub	9.00 mm
Schalhub	1.70 mm
Federvorspannung	0.40 N
Federkraft bei Arbeitshub	2.00 N
Federkraft bei Schalhub	0.60 N

ELEKTRISCHE WERTE**Hülse Kolben**

Max. Strombelastung	10.0 A
Typischer Durchgangswiderstand	<= 15 mOhm

Pin-Kolben

Max. Strombelastung	1.0 A
Typischer Durchgangswiderstand	<= 50 mOhm
Typische Isolationsspannung	1000 V

WERKSTOFFE

Gehäuse	Messing, vergoldet
Feder	Federstahl, vergoldet
Kolben	CuBe
Hülse	Messing, vergoldet

EMPF. BOHRER - DURCHMESSER**H 3011/GWR5 (/R /RK)**

HP 2361.1 (Trolitax)	3.02 mm
HGW 2372 (Hartglasgewebe)	3.04 mm

H 3011/K (/5K)

HP 2361.1 (Trolitax)	3.01 mm
HGW 2372 (Hartglasgewebe)	3.02 mm

VERFÜGBARE SCHRAUBWERKZEUGE

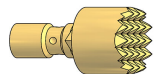
Artikelbezeichnung	max. Kopfdurchmesser
WFSB 3012/G-S1.8	alle



Technische Daten // Serie 3012/2GSL

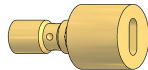
Schalt-Federkontakt mit Schnellwechselsystem 138 mil / 3.5 mm - Schalhub 1.7 mm

TASTKOPFFORM - DURCHMESSER - OBERFLÄCHE



C

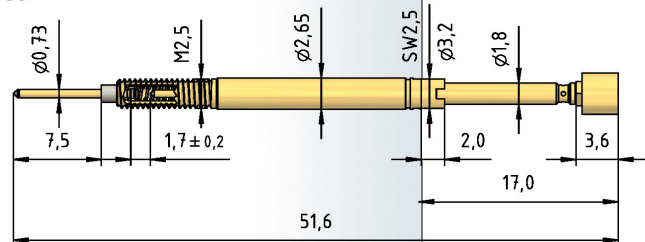
3.50C Au



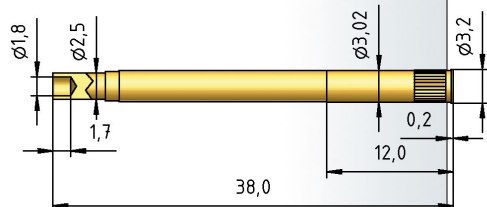
F

3.50C Au

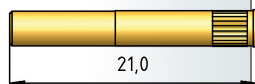
3012/2GSL



H 3011/GWR5



H 3011/R



H 3011/K



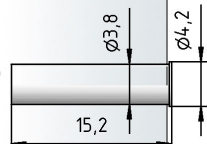
H 3011/RK



H 3011/5K



HI 3011 (ab Rastermaß 5.0 mm)





PTR HARTMANN

A Phoenix Mecano Company

Technische Daten // Serie 3012/2GSL

Schalt-Federkontakt mit Schnellwechselsystem 138 mil / 3.5 mm - Schalhub 1.7 mm

BESTELLBEISPIEL

3012/	2	G	S	L	-	F	-	1.8 N	-	Au	-	3.0	C
1	2	3	4	5		6		7		8		9	10

- 1. Serie 2. Kragenhöhe 3. Gewindeausführung
- 4. Steckanschluss 5. Langhub 6. Kopfform
- 7. Federkraft 8. Tastkopfveredelung 9. Kopfdurchmesser
- 10. Tastkopfmaterial (nur bei CuBe)