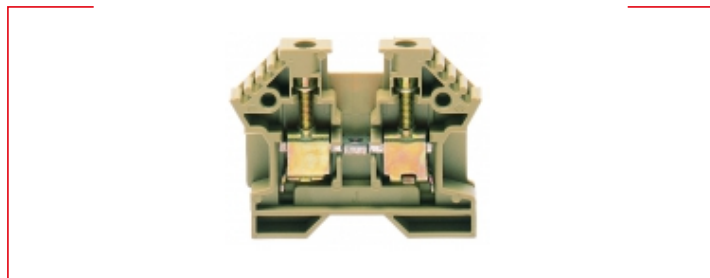




Technische Daten // SR4-D

Schraubprinzip | Durchgangsklemme

2 Anschlüsse



Anschlussquerschnitte

eindrätig (starr) min	0.2 mm ²
eindrätig (starr) max	6.0 mm ²
feindrätig (flexibel) min	0.2mm ²
feindrätig (flexibel) max	6.0 mm ²
feindrätig (mit Aderendhülse) min	0.2 mm ²
feindrätig (mit Aderendhülse) max	4.0 mm ²
Klemmbereich min	0.2mm ²
Klemmbereich max	6.0 mm ²

Isolierstoff

Material	PA 6.6
Brennbarkeitsklasse	UL 94 V-2

Temperaturen

Einsatztemperatur	-40 - 105 °C
-------------------	--------------

Maße

Absolierlänge	12.0 mm
Breite	6.0 mm
Höhe	36.5 mm
Länge	48.0 mm

ELEKTRISCHE DATEN

Allgemein

Querverbindungskanäle	1
Testabgriffsmöglichkeit	1

FARBEN

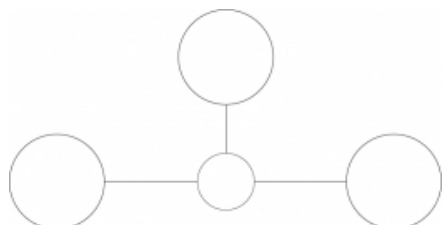
 BEIGE, ähnlich RAL 1019

 BLAU, ähnlich RAL 5015

**Technische Daten // SR4-D**

Schraubprinzip | Durchgangsklemme

2 Anschlüsse

ANSCHLUSSDIAGRAMM**BESTELLDATEN**

Artikel Bezeichnung	Artikel Nummer	VPE
SR4-D-BEIGE	41388.2	100
SR4-D-BLAU	41388.5	100

ZUBEHÖR

Artikel Bezeichnung	Artikel Nummer	VPE
Endhalter EH4	492180.2	50
Querverbindung isoliert QI2	492740.2	50
Außenquerverbinder isoliert AQI2/6/17	492064.0	50
Querverbindung isoliert QI3	492741.2	50
Außenquerverbinder isoliert AQI3/6/17	492065.0	50
Querverbindung isoliert QI4	492742.2	20
Außenquerverbinder isoliert AQI4/6/17	492066.0	10
Querverbindung isoliert QI10	492743.2	10
Außenquerverbinder isoliert AQI10/6/17	492143.0	10
Abdeckung AD1/6/B	492953.0	50
Schnellbezeichnung PSB6/50	494702.7	500

NENNDATEN

Nenndaten	CSA	CSAus	IEC
Nennspannung	600 V	600 V	700 V
Nennstrom	32 A	32 A	32 A
Nennleitergröße	AWG 22-10	AWG 22-10	4.0 mm ²
Bemessungsstoßspannung			6 kV
Verschmutzungsgrad			3