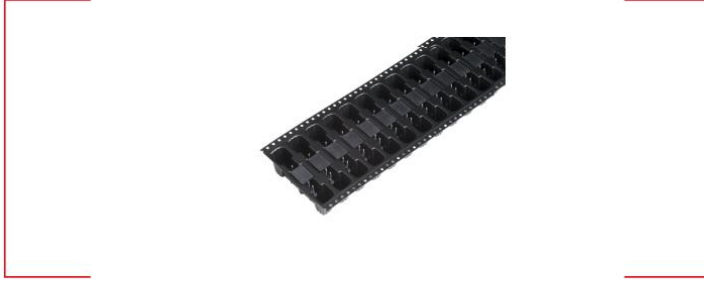


Teknik Veriler // STL1350/..-3.5-V-P3.5-BK-HT

3,5 mm boşluk



Öne Çıkanlar

2 ila 11 kutup

Dikey pim şeridi

3,5 mm boşluk

Pim uzunluğu 3,5 mm

Yeniden akış lehimleme

THR

Tel Boyutları

katı min

-

katı maks

-

Örgülü (esnek) min

-

Örgülü (esnek) maks

-

Yüksük min ile mahsur

-

Yüksük max ile mahsur

-

Boyutlar

PCB delik çapı

1,3 mm

Malzemeler

Kontakt pimi

Pirinç

İzolasyon malzemesi

Malzeme

LCP

yanıcı lı kısı nı fı

UL 94 V-0

Sıcaklıklar

Çalışma sıcaklığı (mekanik yük olmadan)

-40 °C - 105 °C

Mağaza sıcaklığı

-40 °C - 105 °C

Dalga Lehimleme İşlemi

Lehimleme sıcaklığı, önerilen

260 °C

Pik lehimleme süresi, tavsiye edilir

3-4 sn

Yeniden Akış Süreci

Lehimleme sıcaklığı, önerilen

217 - 245 °C

Pik lehimleme süresi, tavsiye edilir

60 saniye

Teknik Veriler // STL1350/..-3.5-V-P3.5-BK-HT

3,5 mm boşluk

Renkler

SİYAH, RAL 9011

RAL'a göre renkler, üretim koşulları na bağlı olarak renklerde farklılık gösterilebilir.

Derecelendirmeler



Kullanım Grubu	B	C	D	
Yanma gerilimi	150 V	-	-	125V
Anma akımı	10 A	-	-	10 A
Aşırı gerilim kategorisi				III
Test gerilimi	1.30 kV	-	-	2,5 kV
Kirlilik derecesi				2

Karşı Parçalar (Aralık 3,5 mm)

Terminal Bloğu

AK1350

Farklı kabul verilerine sahip konektörlerin kombinasyonunda, düşük değer geçerlidir.

Makaradaki Bant

Kutup sayısı	Makara (RD/")	Genişlik (R/mm)	Adım (RP/mm)	Adet (PCS)
2	13	24	12	330
3	13	24	12	330
4	13	24	12	330
5	13	56	16	250
6	13	56	16	250
7	13	56	16	250
8	13	56	16	250
9	13	56	16	250
10	13	56	16	250
11	13	56	16	250

Sipariş Verileri (Aralık 3,5 mm)

Direk Sayısı	Genişlik (mm)	Makale Tanımlama	Makale numarası	PU
2	7.00	STL1350/2-3.5-V-P3.5-BK-HT	51350025031R	330
3	10.50	STL1350/3-3.5-V-P3.5-BK-HT	51350035031R	330
4	14.00	STL1350/4-3.5-V-P3.5-BK-HT	51350045031R	330
...
10	35.00	STL1350/10-3.5-V-P3.5-BK-HT	51350105031R	250
11	38.50	STL1350/11-3.5-V-P3.5-BK-HT	51350115031R	250

Teknik Veriler // **STL1350/..-3.5-V-P3.5-BK-HT**

3,5 mm boşluk

Teknik çizim

